

Be a
Reck

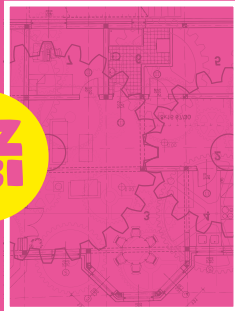
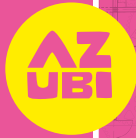
PRO DUKT DES SIC NER*

TECHNISCHER



Reck-Technik
www.reck-technik.de

RECK



TECHNISCHER PRODUKT DESIGNER*

Fachrichtung: Maschinen- und Anlagenkonstruktion

Ausbildungsdauer

3 ½ Jahre | Duales System | Berufsschule Biberach

Ausbildungsinhalt

Erstellung von Entwurfszeichnungen und Skizzen | Funktions- und montagegerechte Entwicklung, Konstruktion, Gestaltung und Darstellung von Produkten, Einzelteilen und Baugruppen mit CAD-Systemen | Anbringen von Bemaßungen | Durchführung von Kostenberechnungen und ggf. die Entwicklung von Alternativen (in Bezug der Werkstoffe oder der Montagetechnik) | Erstellen von technischen Dokumentationen | Erstellen von Fertigungsunterlagen, Stücklisten und Normlisten | Koordination der erforderlichen Abläufe mit den beteiligten Abteilungen (z.B. Einkauf, Fertigung) | Begleitung des Produktionsprozesses vom Rohmaterial bis zum fertigen Produkt

Voraussetzungen

Mittlere Reife bzw. Abitur oder Fachhochschulreife | Spaß an der Arbeit | Teamfähigkeit | Technisches Interesse | Räumliches Vorstellungsvermögen | Zeichnerische Begabung

Kontakt

 Personalabteilung R1
 073 74 18-418
 ausbildung@reck-technik.de

 RECK-Technik GmbH & Co. KG
Reckstraße 1–5
88422 Betzenweiler

* jeglichen Geschlechts

RECK